



**КОМИТЕТ ИМУЩЕСТВЕННЫХ ОТНОШЕНИЙ
АДМИНИСТРАЦИИ ПЕРМСКОГО МУНИЦИПАЛЬНОГО РАЙОНА**

РЕШЕНИЕ

о размещении объектов № 188

Пермский край
Пермский район

23.03.2020

Комитет имущественных отношений администрации Пермского муниципального района разрешает Акционерному обществу «Газпром газораспределение Пермь» (ИНН 5902183841, ОГРН 1025900512670, почтовый адрес: 614000, г. Пермь, ул. Петропавловская, 43)

размещение объекта «газопровод давлением до 0,6 Мпа, для размещения которого не требуется разрешение на строительство»

на землях государственная собственность на которые не разграничена

на срок 1 год с 23.03.2020 г. по 22.03.2021 г.

Местоположение: Пермский край, Пермский район, Култаевское с/п, с. Култаево, ул. Снежная, к дому 17

Приложение: схема предполагаемых к использованию земель или части земельного участка.

Председатель комитета
имущественных отношений
администрации Пермского
муниципального района

(подпись, печать)

Г.В. Мюресов



Схема предполагаемых к использованию земель или части земельного участка

Объект: Газопровод давлением до 0,6 Мпа, для размещения которого не требуется разрешения на строительство

Местоположение: расположенных по адресу: Пермский край, Пермский район,
с. Култаево, ул. Снежная, к дому 17

Каталог координат, м

Площадь земель или части земельного участка, кв.м.: 28

Категория земель: земли населенных пунктов

Вид разрешенного использования: -

Описание границ смежных землепользователей:

От точки н1 до точки 2 - земельный участок с кадастровым номером 59:32:0680001:4547

От точки 2 до точки н2 - земельный участок с кадастровым номером 59:32:0680001:8819

От точки н2 до точки н4 - земельный участок с кадастровым номером 59:32:0680001:9485

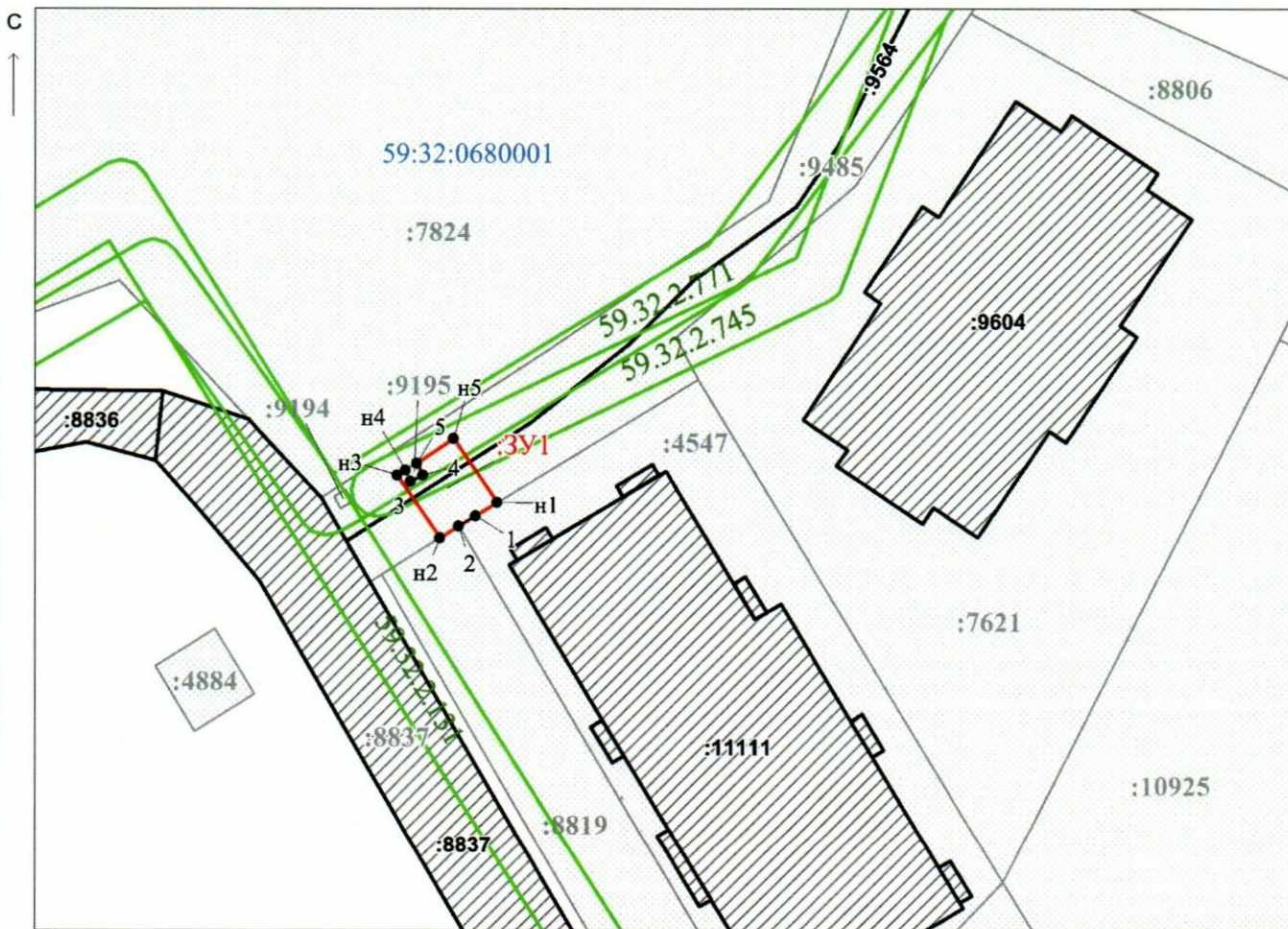
От точки н4 до точки 5 - земельный участок с кадастровым номером 59:32:0680001:9195

От точки 5 до точки н1 - земельный участок с кадастровым номером 59:32:0680001:9485

№ точки границы	X	Y
н1	505655.30	2213832.30
1	505654.31	2213830.69
2	505653.54	2213829.43
н2	505652.65	2213828.01
н3	505657.34	2213824.81
н4	505657.74	2213825.42
3	505656.90	2213825.83
4	505657.34	2213826.73
5	505658.24	2213826.29
н5	505660.09	2213829.04
н1	505655.30	2213832.30

Условные обозначения:

- | | | |
|--|---|--|
| <p> - предполагаемый участок земель, на которых планируется размещение объекта</p> <p>:4547 - границы и номер земельного участка, сведения о которых внесены в ЕГРН</p> <p>:11111 - границы и номер объекта капитального строительства, сведения о которых внесены в ЕГРН</p> <p> - граница кадастрового квартала</p> | <p>59.32.2.745 - зоны с особыми условиями использования территории, сведения о которых внесены в ЕГРН</p> <p>:ЗУ1 - обозначение запрашиваемого земельного участка</p> <p>• н1 - характерная точка границ земель или части земельного участка</p> <p>59:32:0680001 - номер кадастрового квартала</p> | |
|--|---|--|



МСК-59

Масштаб 1:500

Заявитель: _____ / *Офишкина И. В.*
 МП (подпись, расшифровка подписи)

(для юридических лиц
и индивидуальных предпринимателей)